

フラットベース

特許出願中 特願2019-117113

- 建築構造体として架台基礎を設置できない場所
- 改修工事で設備基礎工事が施工上、困難な場所
- RC造、SRC造の防水層(地下、屋上)

設置可能!!
鉄筋工・型枠工不要

フラットベース
(置き基礎タイプ)

※床仕上りの条件により樹脂アンカーやアンカー筋などで支持固定できます。

【建築構造体の主な使用用途】

○電気設備

屋上… 冷却塔
地下… 動力制御盤
自家発電設備
受変電設備
燃料槽

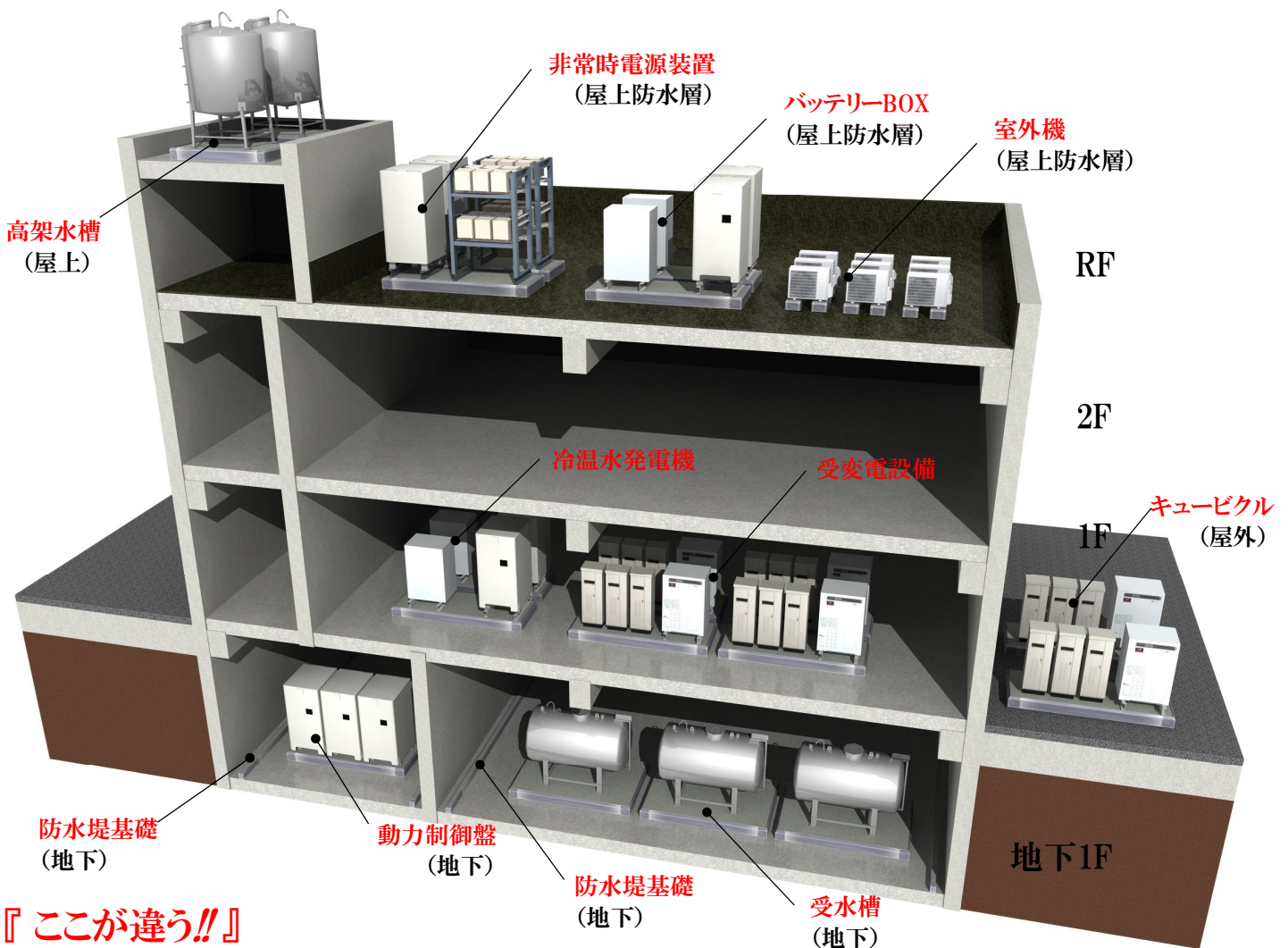
○給排水設備

屋上… 高架水槽
地下… 受水槽
排水ポンプ
揚水ポンプ

○空気調和設備

屋上… 排煙装置(大型ファン)
地下… ボイラー
冷温水発電機

【基礎設置イメージ図】

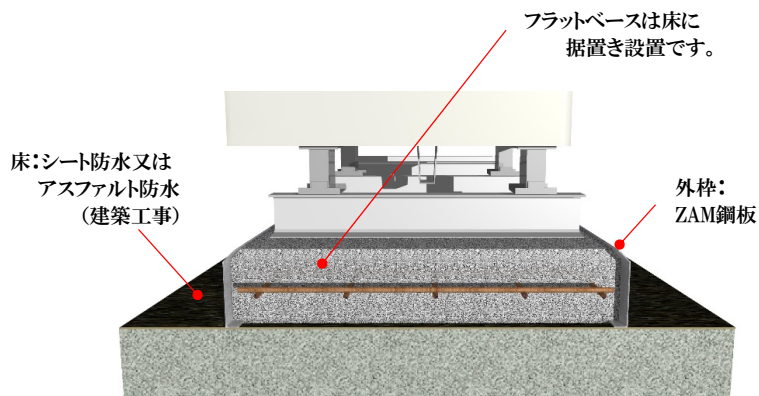
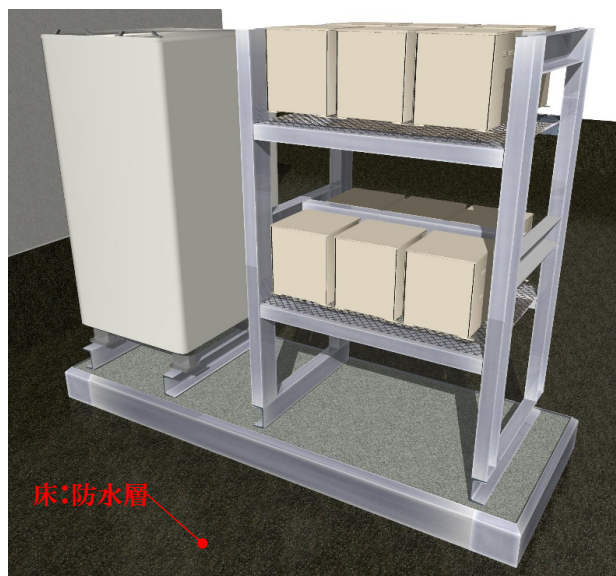


『ここが違う!!』

- ・ 施工日数の大幅削減
- ・ 設置場所に合せてサイズは「自由設計」
- ・ 型枠、鉄筋工不要 ※基本、工場ですべてセット組します。

【フラットベース用途別詳細】

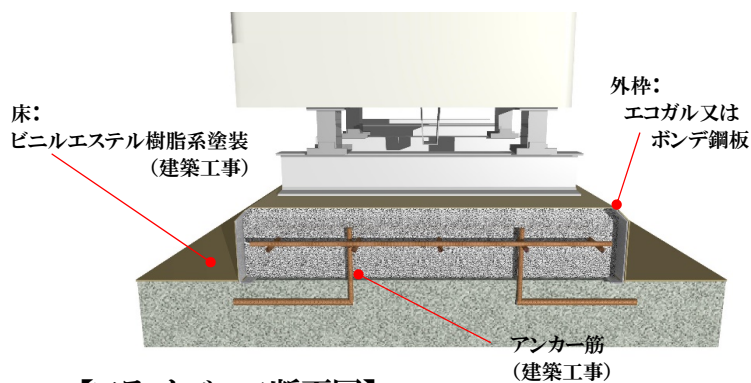
① 屋上防水層(置き基礎設置)



【フラットベース断面図】

※床に置き基礎設置の場合は基礎を含めた機器重量を床スラブで受けられるのか梁間に設ける必要があるか検討が必要です。

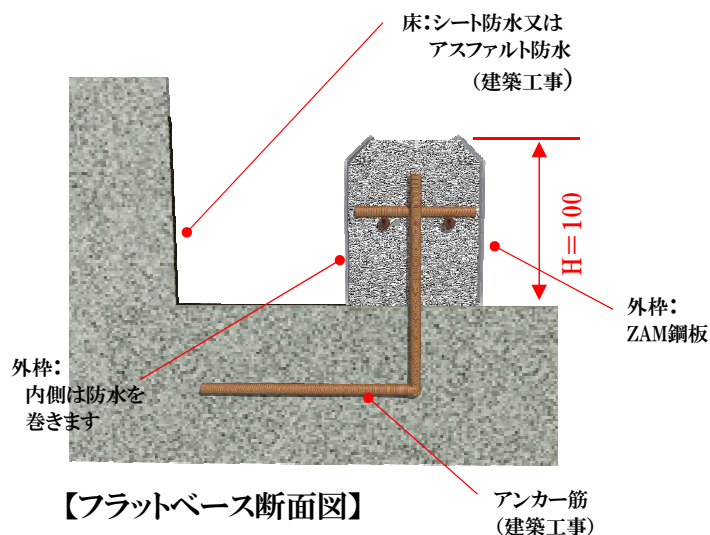
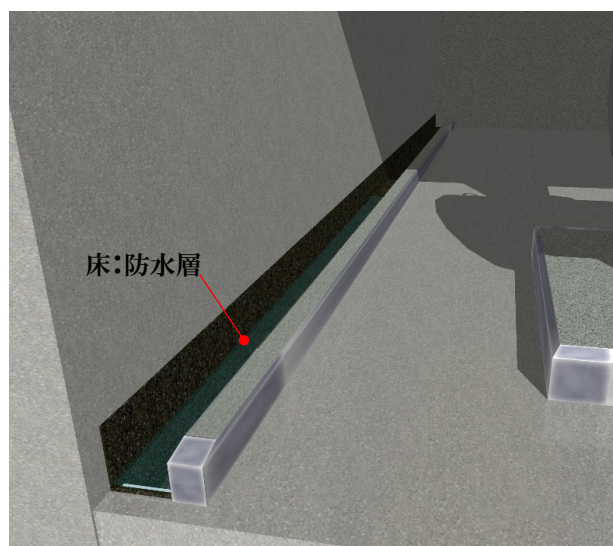
② 床塗装仕上げ(床アンカー支持固定)



【フラットベース断面図】

※床が塗装仕上げの場合フラットベース全体を巻いて塗装仕上げで納めることができます。外枠は塗膜の付着率が高いエコガル(JFE鋼板)又はボンデ鋼板を採用します。

③ 地下防水堤基礎(防水シート貼り)

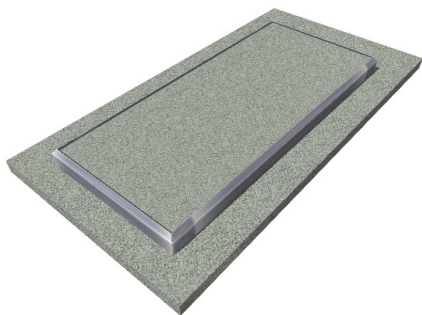


【フラットベース断面図】

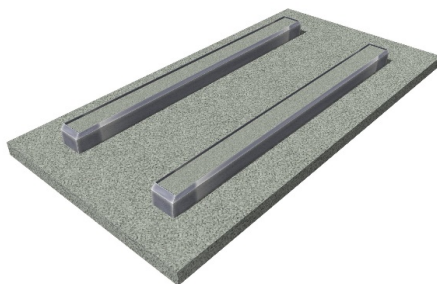
※防水堤として擁壁の役目をします。後付け、新築どちらも施工可能です。

【基礎平面形状】

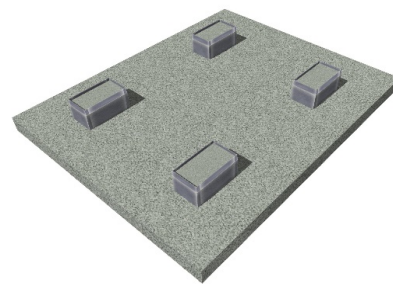
○ **べた基礎タイプ**



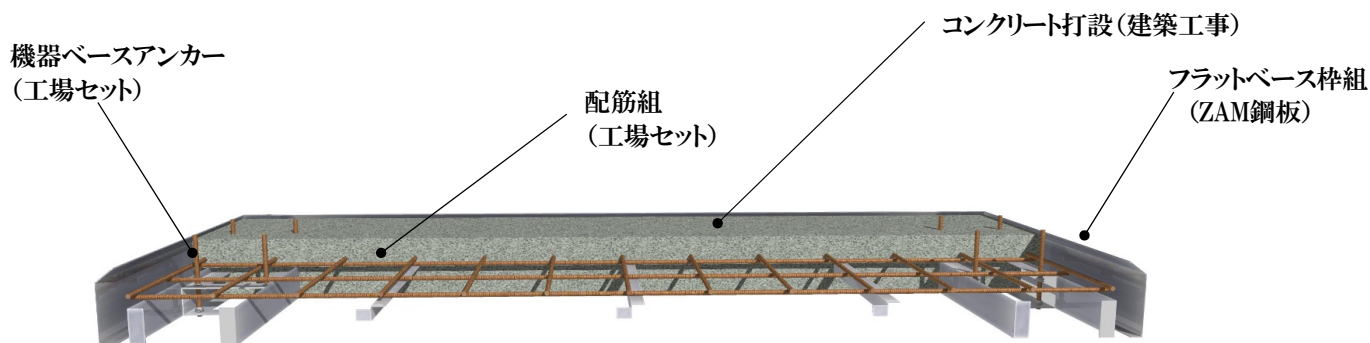
○ **梁型基礎タイプ**



○ **独立基礎タイプ**



【フラットベース断面パース図】

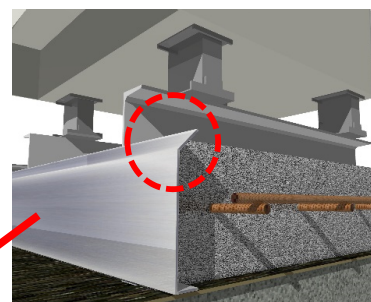
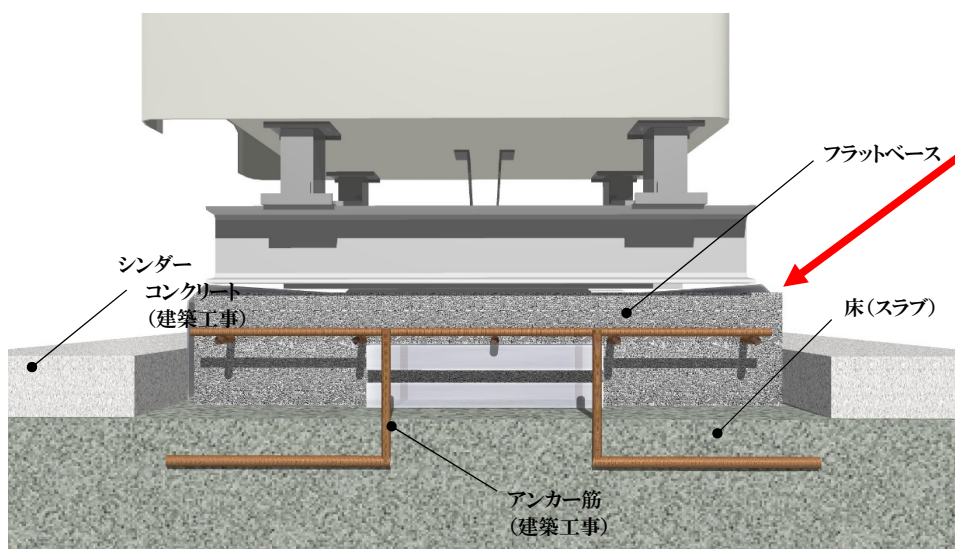


※ コンクリート打設はサイズにより工場で仕上げて現場納品も可能です。(現場と検討の上)

※ フラットベース枠組の材質は屋内ならZAM鋼板以外に**ボンデ鋼板**に床塗装と同色の塗装で仕上ることも可能です。

【基礎形状による転倒防止対策】

※ 構造体と切り離して設置する場合



※ 四方枠の角は面取り加工になります。

※ **シンダーコンクリートとアンカー筋で支持固定 (建築工事とする)**

【フラットベース外枠：各材質特性・用途】

◎：優 ○：良 △：不

	板材質（商品名）	耐食性	後塗装性	溶接性	耐アルカリ性	フラットベースに適してる用途
高耐食めつき溶融鋼板	ZAM （日鉄日新製鋼）	◎	△ ※1	○	○	・屋外、屋上（防水層） ・塩害地域 ・土壌埋設
	エコガル （JFE鋼板）	○	◎ ※2	◎	◎	・屋内 ・プラント ・床塗装仕上げ
電気めつき鋼板	ボンデ鋼板 （新日鐵住金）	○	○	◎	△	・屋内 ・プラント ・床塗装仕上げ
溶融亜鉛めつき鋼板	ジンク （JFE鋼板）	○	◎	○	△	・屋内 ・プラント ・床塗装仕上げ
アルミ合金	アルミ合金 （アルマイト処理 + エポキシ樹脂塗装）	○	◎	○	○	・屋外（土壌も可） ・屋内 ・屋上（防水層）
	アルミ合金 （アルマイト処理）	△	◎	○	△	・屋内 ・プラント

※1 ZP処理(クロムフリー リン酸処理)
をすれば塗装密着性を強化できます。

※2 クロメートフリーが 標準仕様なので塗装に優れている。

環境負荷物質「クロメート(六価クロム)」を
一切含まない商品 …… 「クロメートフリー」



- ・腐食反応の抑制
- ・下地との密着性の強化

【設計条件】

・基礎形状の検討

- ① 設計用水平震度による採用検討。
- ② 基礎を含めた機器重量を床スラブで受けられるか。又、梁間や柱上に設けられるか検討。

※ 上記の①、②の検討は配置できる重量、位置及び設備機器の仕様、床スラブの仕上げなどを考慮し構造設計者と協議及び検討の上、設計取付とする。